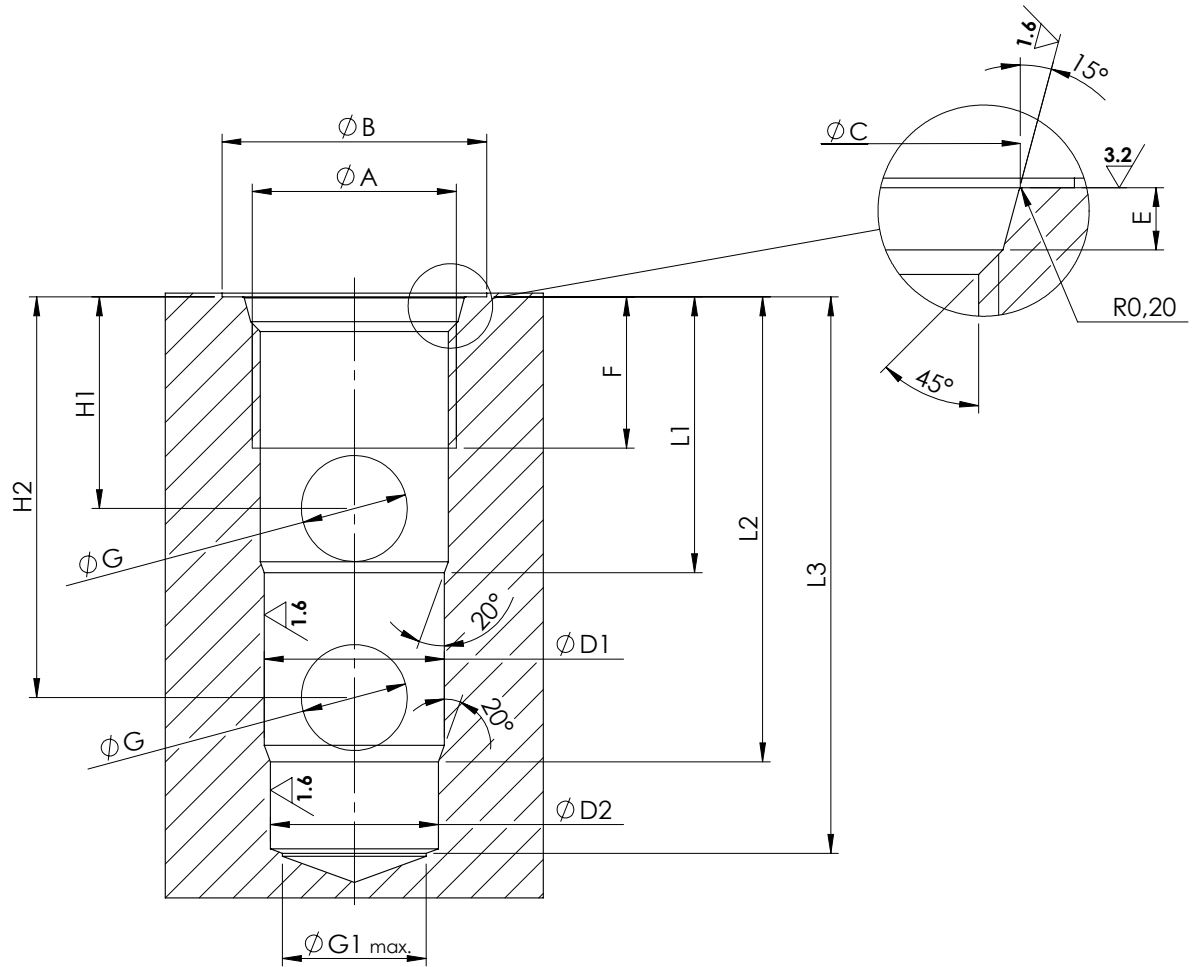


SAE-XX-3N



General tolerances : 0.03 mm

⊙	0.03
⊥	0.02

	SAE-08-3N	SAE-10-3N	SAE-12-3N	SAE-16-3N	SAE-20-3N
A	3/4-16 UNF	7/8-14 UNF	1-1/16 12 UNF	1-5/16 12 UNF	1-5/8 12 UNF
B	26	30	35	42	54
C	20.60 ^{+0,1} ₀	23.90 ^{+0,1} ₀	29.20 ^{+0,1} ₀	35.50 ^{+0,1} ₀	43.5 ^{+0,1} ₀
D1	15.87 ^{+0,05} ₀	17.47 ^{+0,05} ₀	23.80 ^{+0,05} ₀	28.60 ^{+0,05} ₀	36.52 ^{+0,05} ₀
D2	14.27 ^{+0,05} ₀	15.87 ^{+0,05} ₀	22.22 ^{+0,05} ₀	27.00 ^{+0,05} ₀	33.35 ^{+0,05} ₀
E	2.6 ^{+0,3} ₀	2.6 ^{+0,3} ₀	3.3 ^{+0,3} ₀	3.3 ^{+0,3} ₀	3.4 ^{+0,3} ₀
F	13	14	20	20	22
G	6	8	14	17	25
G1	12	15	19	24	30
-	-	-	-	-	-
H1	15	18	28	25.5	32
H2	29	34	53	54	72
L1	19.50	23.5	36.5	35.5	46
L2	33.50	39.50	61.50	64	86
L3	43	48.50	73	75	100